



## Remscheid Hygienekonzept Spielzeit 2021/2022

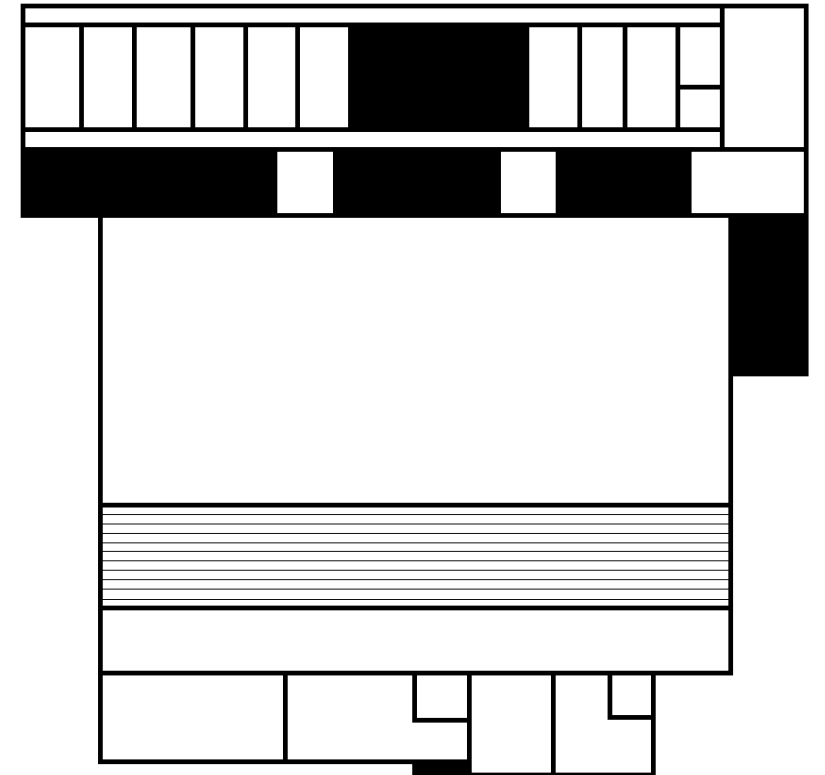
Für die Sporthalle Neuenkamp (Neuenkamper Str. 55, 42855 Remscheid) sind folgende Hygienevorgaben mit der Stadt Remscheid vereinbart. Diese sind zwingend einzuhalten.

Die Einhaltung der Regeln wird von den anwesenden Ordnern überwacht. Zuwiderhandlungen können durch einen Hallenverweis geahndet werden.

**Personen mit schweren Erkältungs- oder Grippesymptomen und ohne G/G/G ist der Zugang zur Halle nicht gestattet !**



Halle Neuenkamp

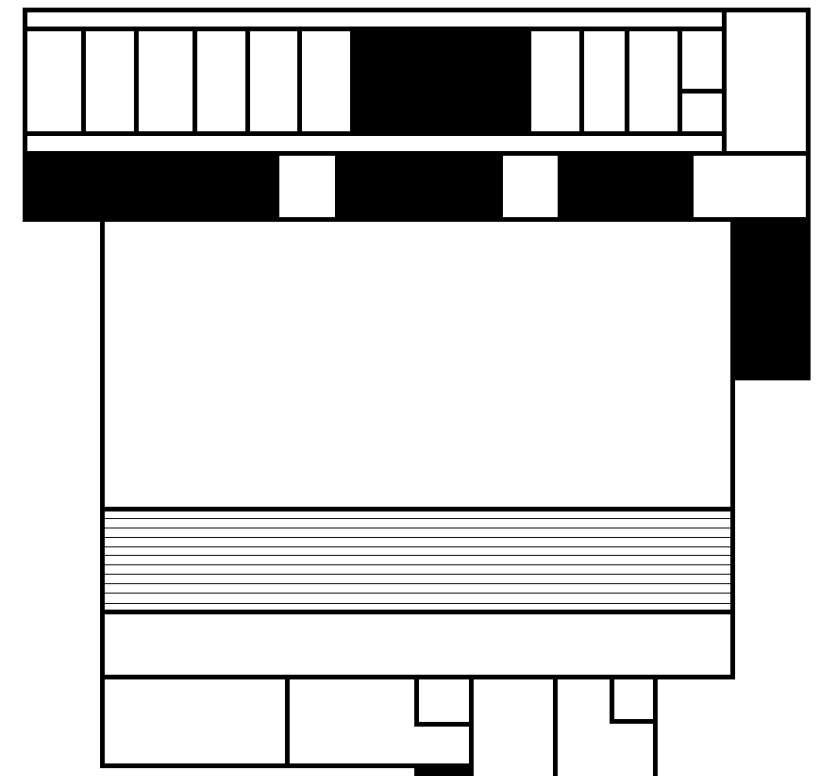


## Zuschauer in Neuenkamp

- Zuschauen ist nur mit einem der G/G/G Regeln erlaubt.
- In der Sporthalle Neuenkamp ist eine maximale Zuschauerzahl von 240 erlaubt.
- Im ganzen Hallenbereich ist ein MNS zu tragen.
- Bei Betreten der Halle sind sich die Hände zu desinfizieren.
- Eine Registrierung erfolgt auf Formblättern oder Luca App
- Zuschauer dürfen Spiele nur auf gekennzeichneten Sitzplätzen unter Einhaltung der Abstandsregeln verfolgen. Für Anhänger der Heim- und Gastmannschaft stehen jeweils separate Blöcke zur Verfügung.
- Das Verlassen der Sporthalle in der Halbzeitpause hat durch die gekennzeichneten Ausgänge zu erfolgen. Bei Rückkehr in die Halle sind die Hände wieder zu desinfizieren und die Sitzplätze ohne Umweg wieder aufzusuchen.
- In den Toilettenanlagen ist jedes zweite WC gesperrt, um Abstandsregeln einhalten zu können



Halle Neuenkamp



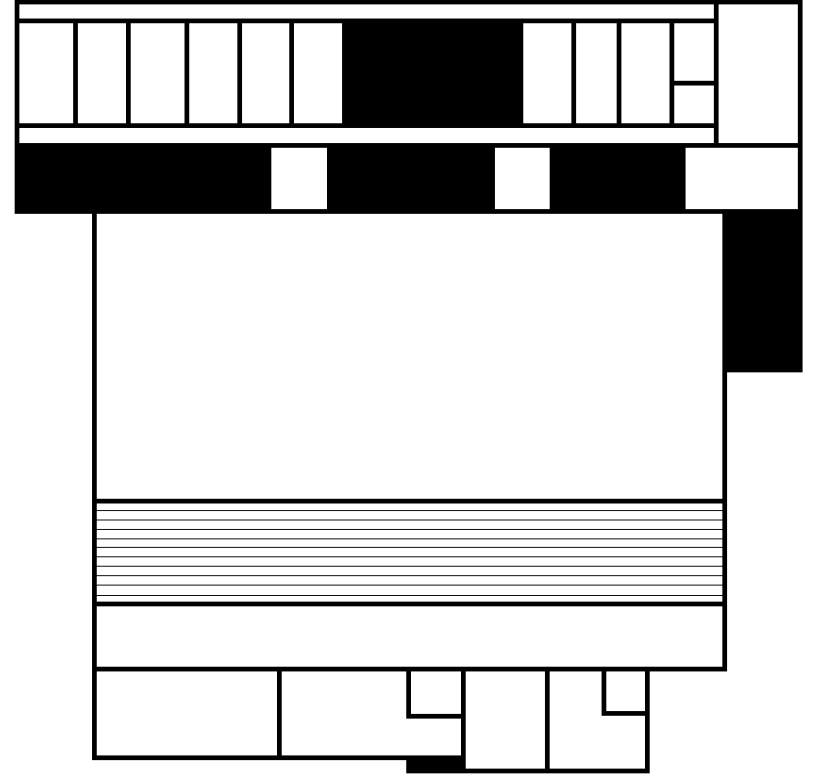
## Mannschaften in Neuenkamp

- Die Mannschaften versammeln sich vor dem Sportlereingang und gehen geschlossen in die ihnen zugewiesene Kabine. Vor dem Betreten des Kabinengangs, desinfizieren sich alle Beteiligten die Hände im Vorraum der Halle.
- In der Sporthalle gilt, mit Ausnahme des Spielfelds, generell die Pflicht einen MNS zu tragen.
- Der Mannschaftsverantwortliche übergibt dem Ordner eine unterschriebene Teilnehmerliste (siehe Anhang).
- Die Mannschaft bleibt geschlossen in der Kabine, bis sie aufgefordert wird die Halle zu betreten.
- Auf und am Spielfeld entfällt für bis zu 14 Spielern sowie Trainer und die Schiedsrichter die Pflicht, einen MNS zu tragen. Zeitnehmer, Wischer etc. behalten während des gesamten Aufenthaltes in der Halle den MNS auf.
- Duschen und WC's dürfen genutzt werden.
- Die Technische Besprechung findet mit MNS im Besprechungsraum statt.
- In den Kabinen ist das Tragen des MNS nicht nötig.
- Vom Sportsgruß und abklatschen nach dem Spiel ist ab zu sehen.

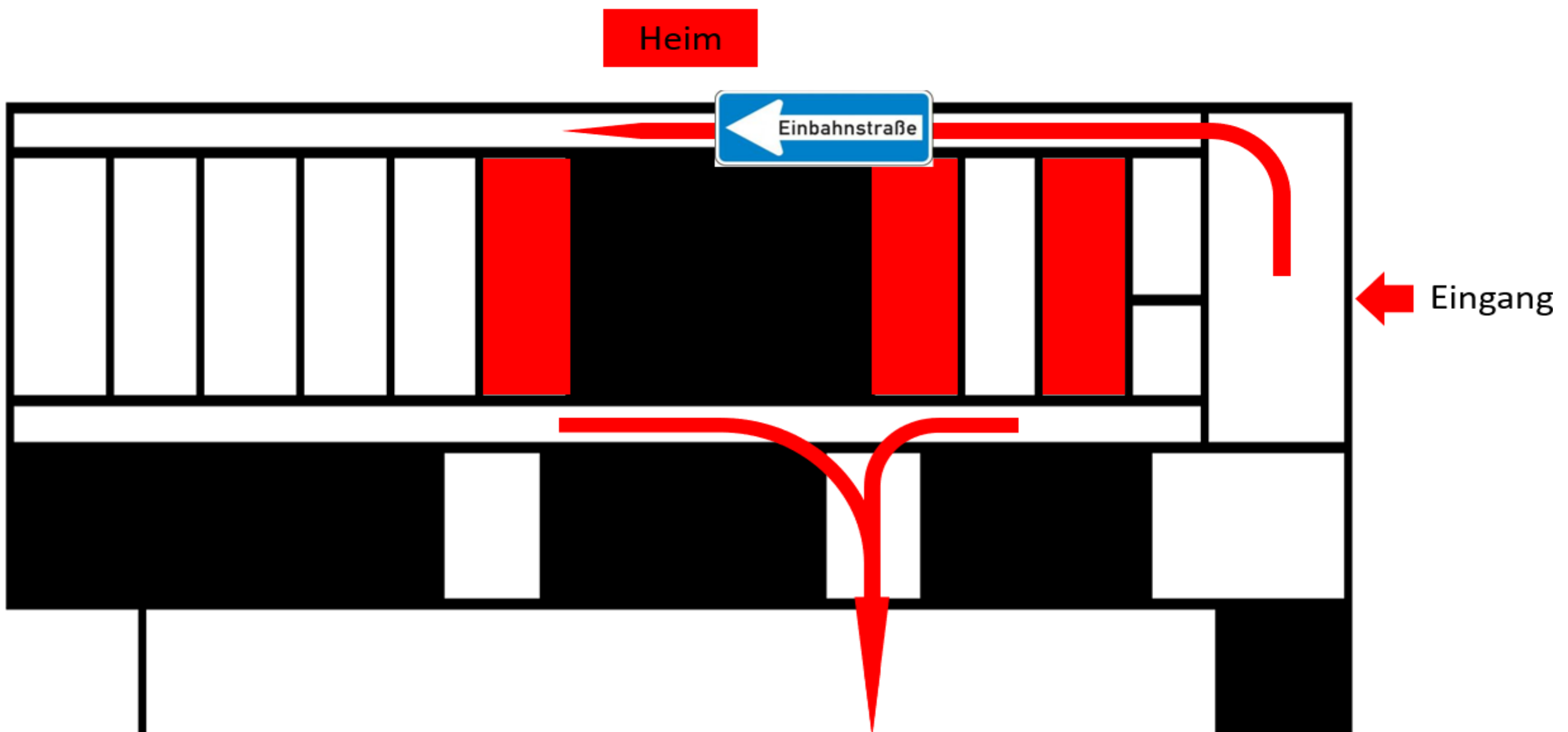
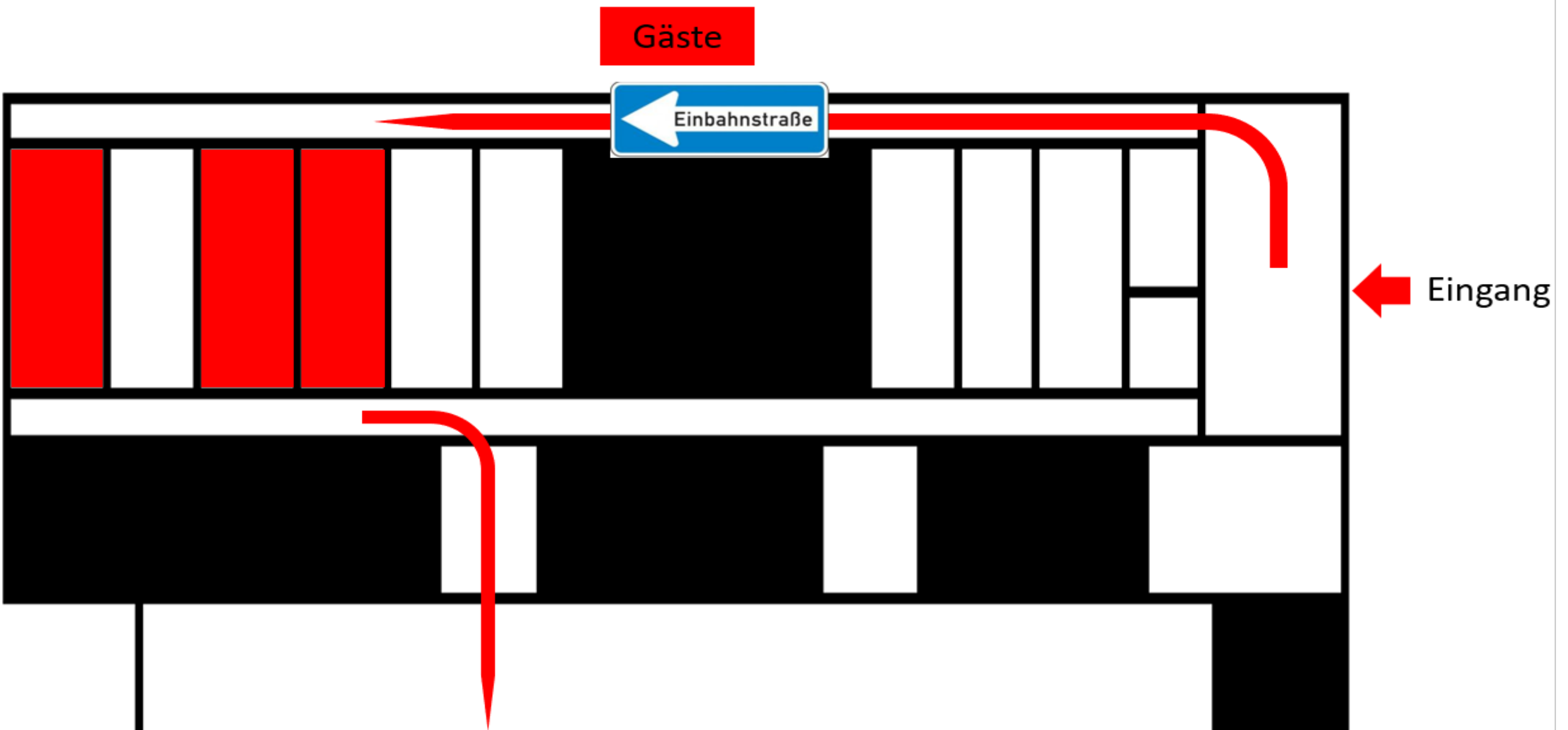
**Die Wege für das Betreten und Verlassen der Halle, so wie die Wege zur Technischen Besprechung sind auf den nächsten Seiten erläutert.**



Halle Neuenkamp

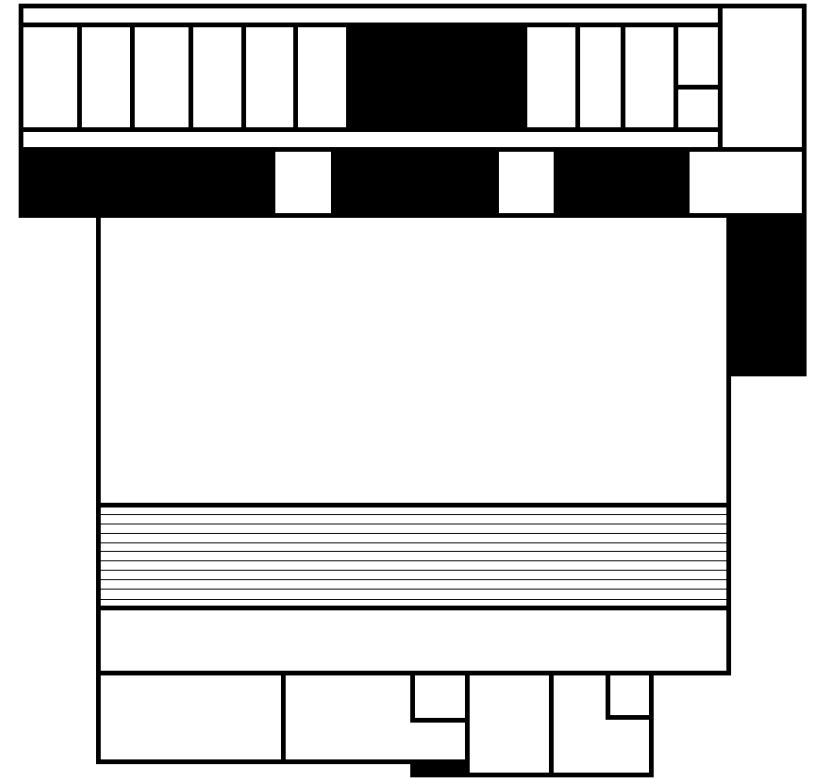


# Betreten der Halle



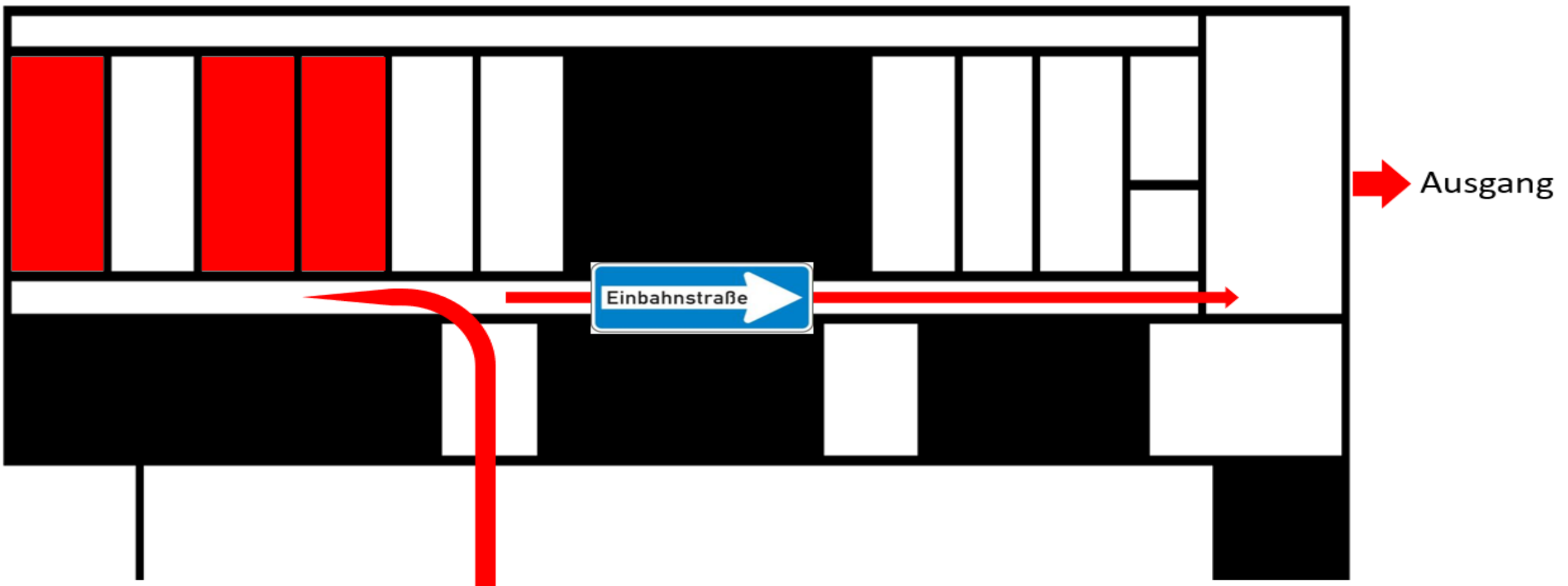


Halle Neuenkamp

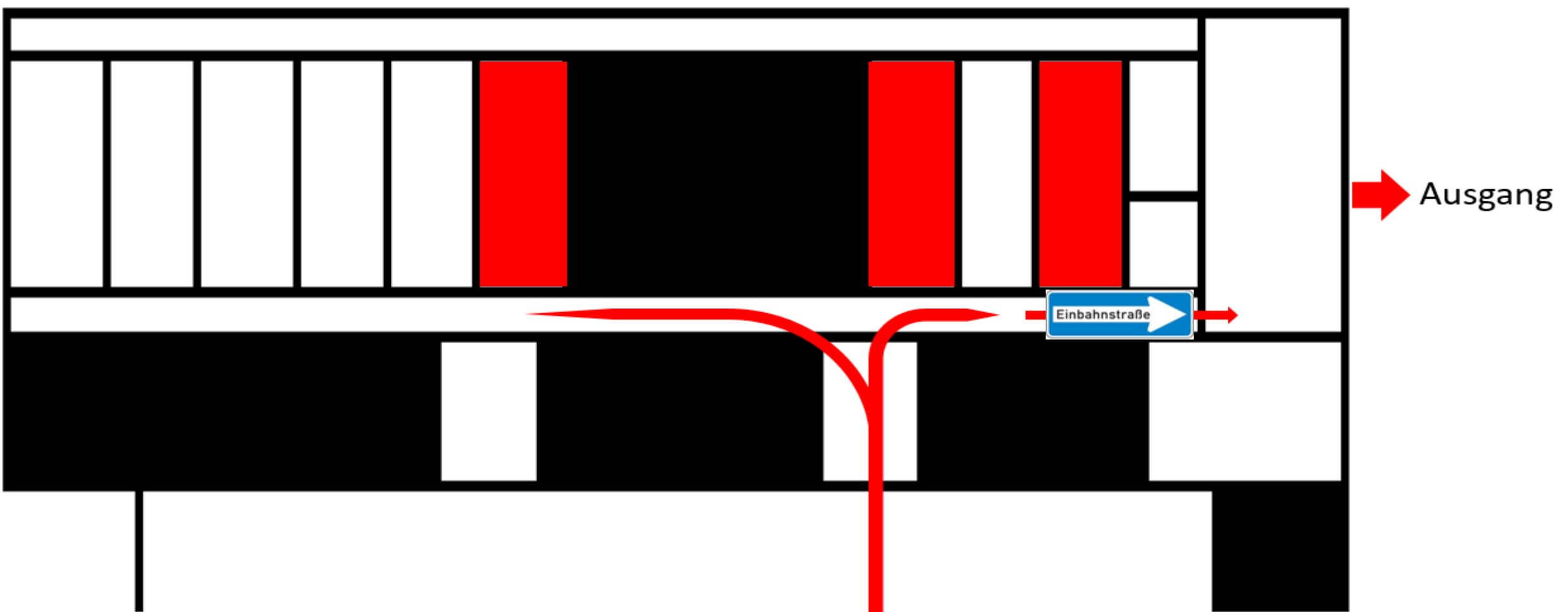


# Verlassen der Halle

Gäste



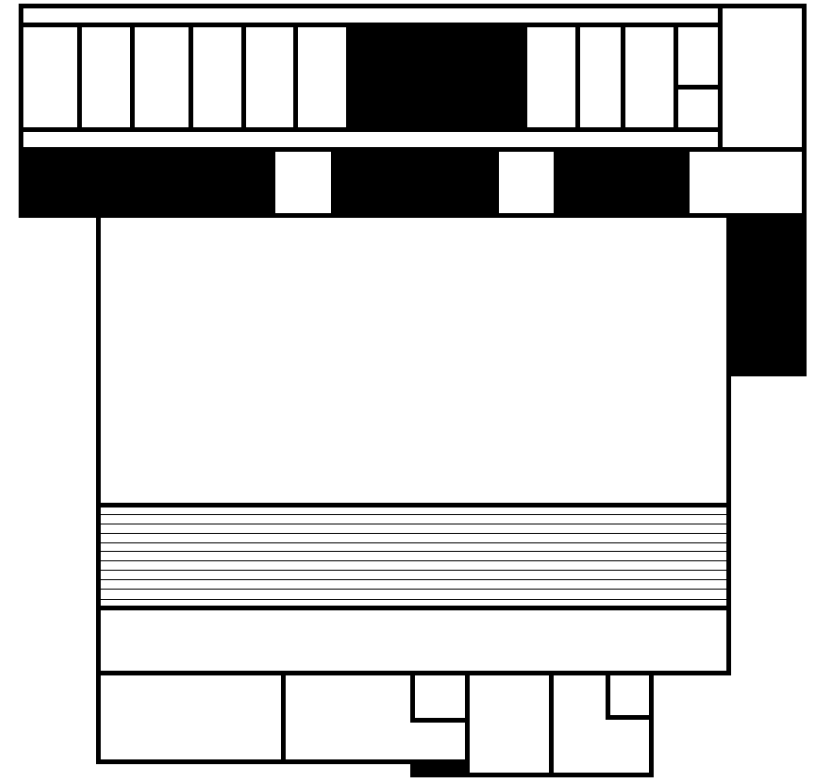
Heim





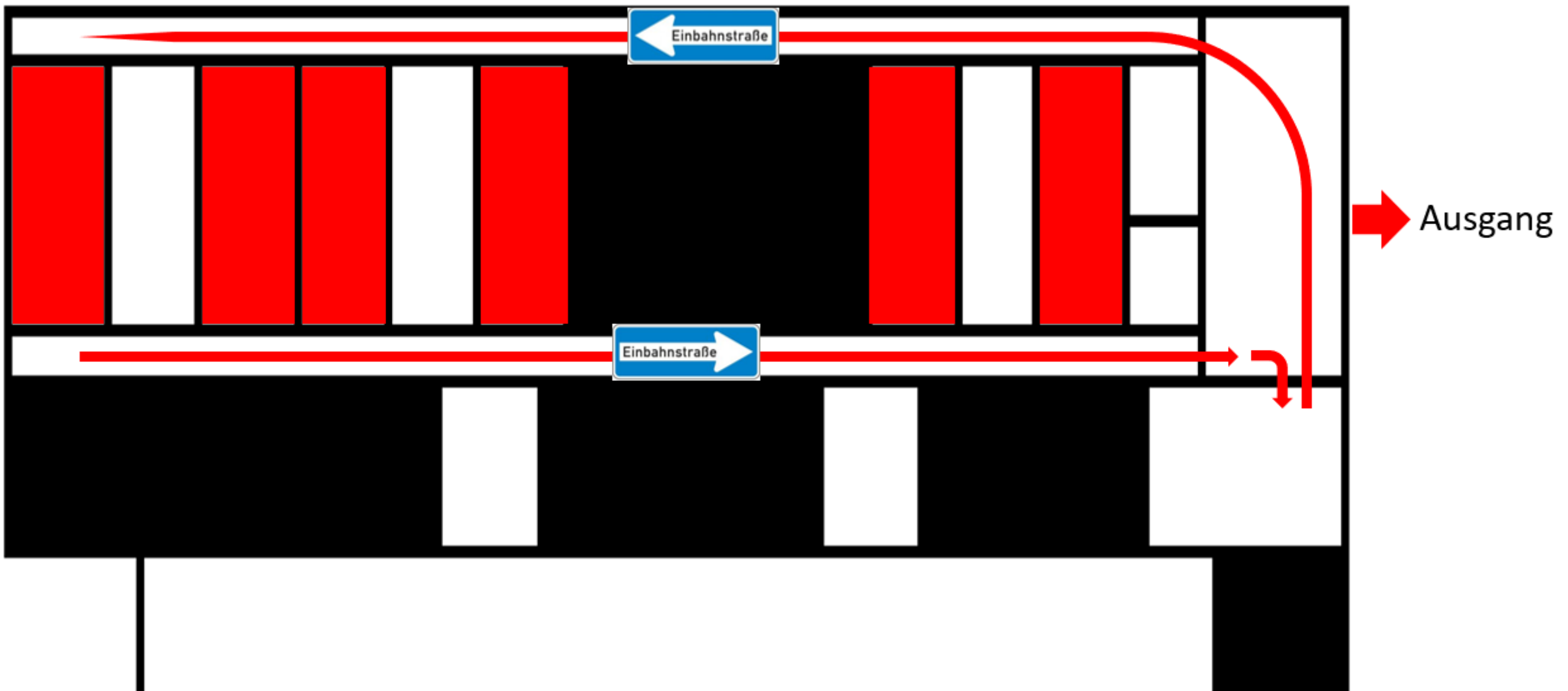


Halle Neuenkamp



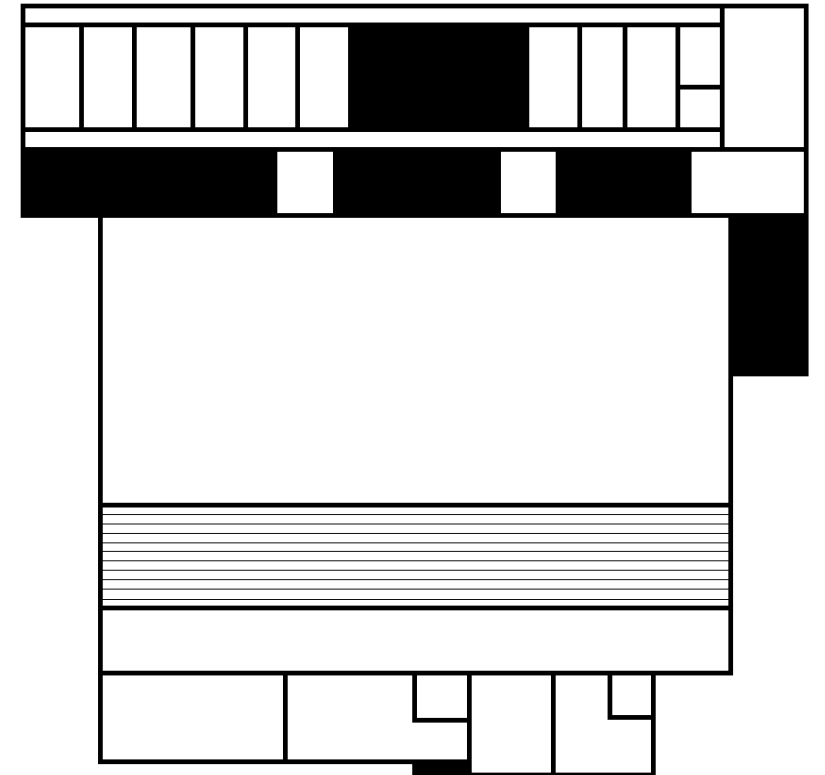
# Technische Besprechung in der Halle

Technische Besprechung





Halle Neuenkamp



## Formblatt Mannschaften

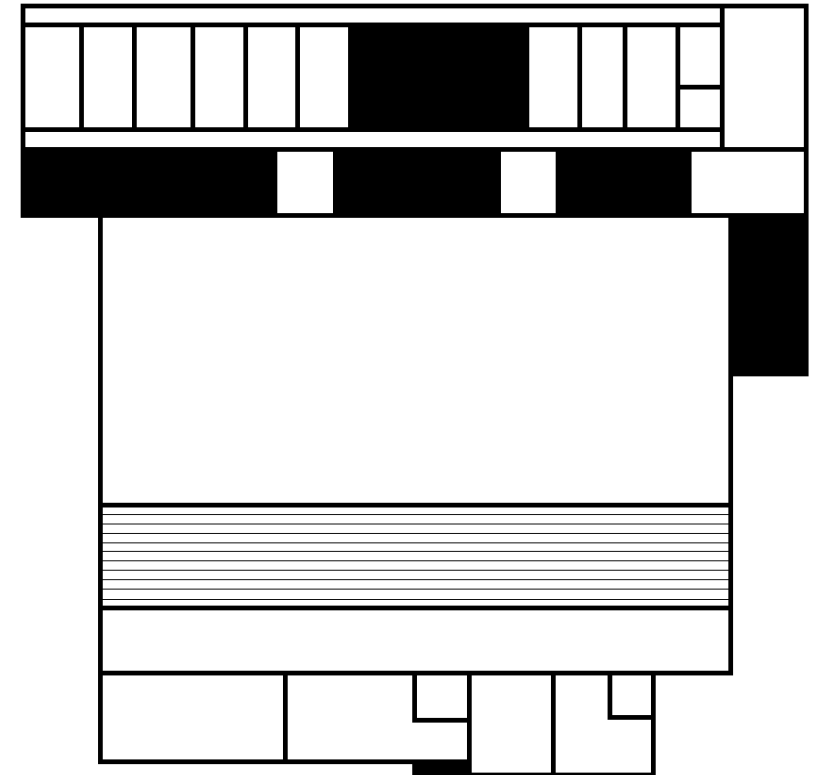
**Alle Mannschaften haben sich mit einer komplett ausgefüllten Liste vor Betreten der Halle beim zuständigen Ordner anzumelden. Falls keine vorab erstellten Listen vorliegen, wird ein Ausdruck gestellt der vor Ort ausgefüllt werden muss. Erst danach darf die Halle betreten werden.**







Halle Neuenkamp



**Anmelden mit Luca oder  
Schriftlich**

**Sporthalle Neuenkamp**



**Scannen und einchecken**

